



**CHERS VOISINS**

Habitat intergénérationnel solidaire

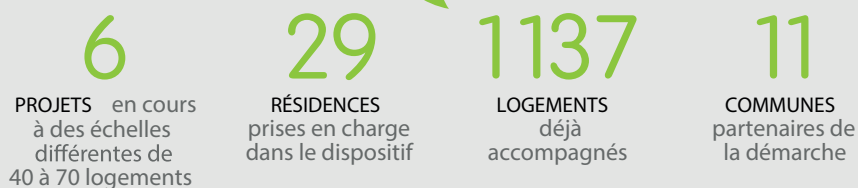
UNE NOUVELLE  
CONCEPTION DU  
VIVRE  
ENSEMBLE



# UN DISPOSITIF EN PLEINE EXPANSION

Le premier projet Chers Voisins a vu le jour en 2013 à Saint-Germain-au-Mont-d'Or (69). Depuis, le dispositif se déploie dans le patrimoine des ESH du groupe 1001 Vies Habitat.

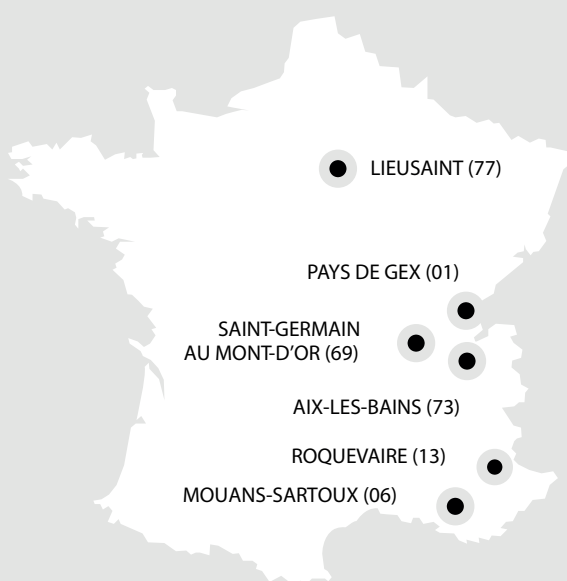
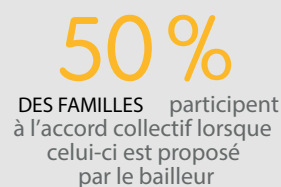
## PROJETS



## ACTEURS



## ACTIONS



# UN DISPOSITIF AU SERVICE DE L'INCLUSION SOCIALE

Les évolutions sociétales à l'œuvre se traduisent par trois problématiques majeures : le vieillissement de la population, le délitement du lien social et la baisse du pouvoir d'achat.

Chers Voisins propose des réponses concrètes aux défis posés par ces problématiques dans le logement social, grâce à un pacte innovant du vivre ensemble reposant sur une meilleure appropriation par les habitants de leur lieu de vie et une baisse significative de leurs charges locatives.

« En tant que bailleur, nous sommes très soucieux de la qualité de vie que nous pouvons offrir à nos locataires. Les moyens mis à disposition par Chers Voisins leur permettent de devenir acteurs de leur habitat, et plus largement de leur quartier, en portant quelque chose de totalement innovant. Ils deviennent des ambassadeurs du logement social ! Par ailleurs, Chers Voisins refonde la relation bailleur-locataire. »

« Grâce au voisinage actif et accompagné, l'expression des solidarités de voisinage, les dispositifs de réduction de charges locatives, Chers Voisins favorise la veille sur les publics fragiles, et devient à la fois un acteur du bien-vivre ensemble sur le quartier et un partenaire pour le bailleur, les collectivités et les autres acteurs locaux (associations, services culturels et sociaux, etc.). »



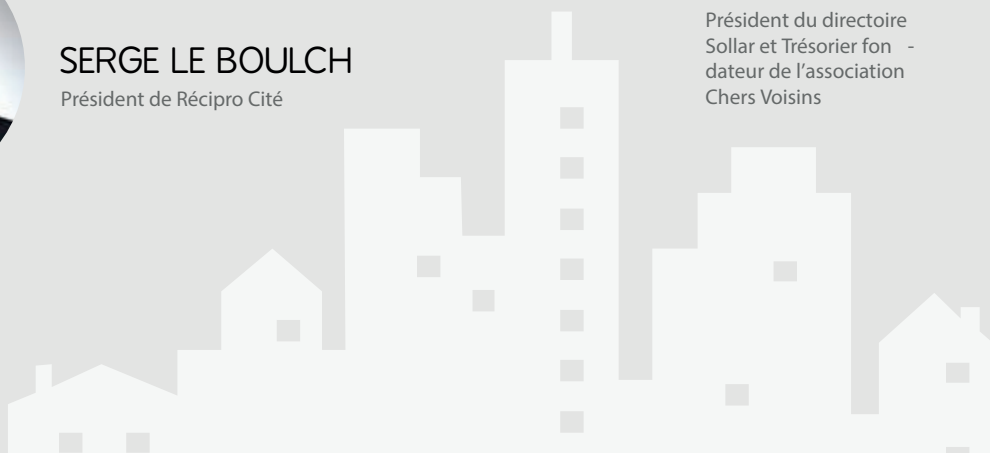
**GUY VIDAL**

Président du directoire  
Sollar et Trésorier fon-  
dateur de l'association  
Chers Voisins



**SERGE LE BOULCH**

Président de Récipro Cité



# UNE DÉMARCHE PARTICIPATIVE DOTÉE D'UNE INGÉNIERIE SOCIALE INNOVANTE

## UN ACCOMPAGNEMENT DES HABITANTS EN AMONT...

Parce que les habitants sont les premiers experts de leur lieu de vie, des entretiens individuels sont effectués avec eux en amont de la mise en place de l'association pour identifier leurs attentes. Partir du besoin des habitants est en effet le gage d'un changement pérenne de leur comportement.



## ...ET EN AVAL



### LE GESTIONNAIRE-ANIMATEUR POUR ACCOMPAGNER LES HABITANTS

C'est une des clés pour favoriser l'appropriation par les habitants de leur lieu de vie. Le gestionnaire animateur construit avec eux la charte de bon voisinage, qui définit collectivement les conditions du mieux vivre ensemble, mais aussi des clubs et des activités en fonction de leurs envies et besoins (jardinage, bricolage, sport, café associatif, etc.). Il s'efface progressivement pour responsabiliser et autonomiser les habitants.



### LA MAISON DES PROJETS, ESPACE COLLABORATIF DÉDIÉ

C'est le lieu central de rencontre et d'échanges pour les habitants, elle accueille l'ensemble des clubs et des activités.



### UN ACCORD COLLECTIF AU SERVICE DU POUVOIR D'ACHAT

Cet accord, proposé par le bailleur, permet aux locataires qui le souhaitent de participer à l'entretien de la résidence en contrepartie d'économies de charges locatives.



### LE VOISINAGE ACTIF POUR RETISSER LE LIEN SOCIAL

Les clubs et activités initiés par les habitants favorisent les échanges de services, le partage et la solidarité intergénérationnelle.





« On est moins dans le "je", on est plus dans le "nous". »

**ISABELLE**

habitante et membre  
de l'association Chers Voisins  
Aix-les-Bains

« À chacune de mes visites, j'ai pu constater les résultats de cette démarche. Ils sont très encourageants, les « chers voisins » ont appris à se connaître, à se comprendre, le partage et l'échange ont pris le pas sur le repli sur soi. »

« En un an, j'ai fait plus de choses qu'en 10 ans. Je trouve qu'il y a beaucoup de convivialité et j'espère vivre assez longtemps pour pouvoir donner des idées et participer à tout ça. »

**PIERRE ASCHIERI**

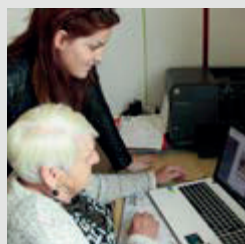
Maire de Mouans-Sartoux

**MARIE-NOËLLE**

habitante et membre de l'association  
Chers Voisins Lieusaint



## LIEN SOCIAL 2.0



### UNE RESSOURCERIE NUMÉRIQUE, PROLONGEMENT DIGITAL DU PROJET

Chers Voisins dispose d'un outil numérique collaboratif, véritable couteau suisse pour faciliter la communication et l'organisation au sein de l'association. Animée par les Gestionnaires-Animateurs et les habitants, cette ressource numérique favorise le pouvoir d'agir des habitants au sein des projets accompagnés par l'association et renforce l'ancrage territorial.



## UNE GOUVERNANCE ASSOCIATIVE

La gouvernance de Chers Voisins est à la fois nationale et locale. Au plan national, une Association à but non lucratif a été créée, dotée d'un conseil d'administration qui définit la politique et les orientations générales de l'Association, examine chacun des projets, arrête leur budget et contrôle leur exécution. Au plan local, chaque projet donne également lieu à une Association locale, avec une assemblée générale annuelle, un comité de pilotage qui valide les projets des habitants et évoque les problématiques liées à la vie courante du projet, et une assemblée des habitants qui exprime leurs besoins au quotidien, les améliorations souhaitées et qui les informe des décisions prises au niveau national.



## LES MEMBRES FONDATEURS

Chers Voisins est le fruit d'un partenariat entre Sollar, ESH du groupe 1001 Vies Habitat en Auvergne-Rhône-Alpes, Récipro-Cité, société d'ingénierie sociale, et l'Université Lyon 3. Il a vu le jour en 2013 à la résidence Les Platanes, à Saint-Germain-au-Mont-d'Or (69), qui compte 73 logements sociaux.



Sollar



## LES PARTENAIRES DE CHERS VOISINS®

Chers Voisins bénéficie du soutien de partenaires qui croient dans le développement de solutions innovantes pour répondre à l'évolution de nos modes de vie.

